

СТАТИСТИЧЕСКИЙ ОТДЕЛ

I. Статистика ответов участников

Дана в процентах к числу участников по данному классу. В строке «н» учтены те, кто отметил несколько ответов или не выбрал никакого. Процент верных ответов выделен жирным шрифтом в таблицах и показан на диаграммах.

2 класс

	1	2	3	4	5	6	7	8	9	10	11	12	13	14
А	5,54	6,16	5,44	12,07	5,34	1,65	2,68	9,41	24,45	20,73	11,80	8,83	23,24	16,33
Б	2,19	82,98	2,12	61,70	5,35	2,37	1,89	5,44	16,68	15,43	9,84	12,24	12,73	11,44
В	3,98	2,50	1,95	5,94	77,99	2,81	86,73	8,45	8,72	2,14	10,15	10,18	34,71	7,87
Г	0,60	3,91	85,11	7,27	3,25	88,48	2,02	11,09	31,46	3,44	43,98	53,09	6,89	7,00
Д	84,64	2,03	1,75	7,06	3,51	1,65	4,12	60,33	14,74	55,46	20,60	11,85	17,27	50,57
н	3,06	2,42	3,62	5,95	4,56	3,04	2,56	5,27	3,96	2,79	3,64	3,81	5,15	6,79

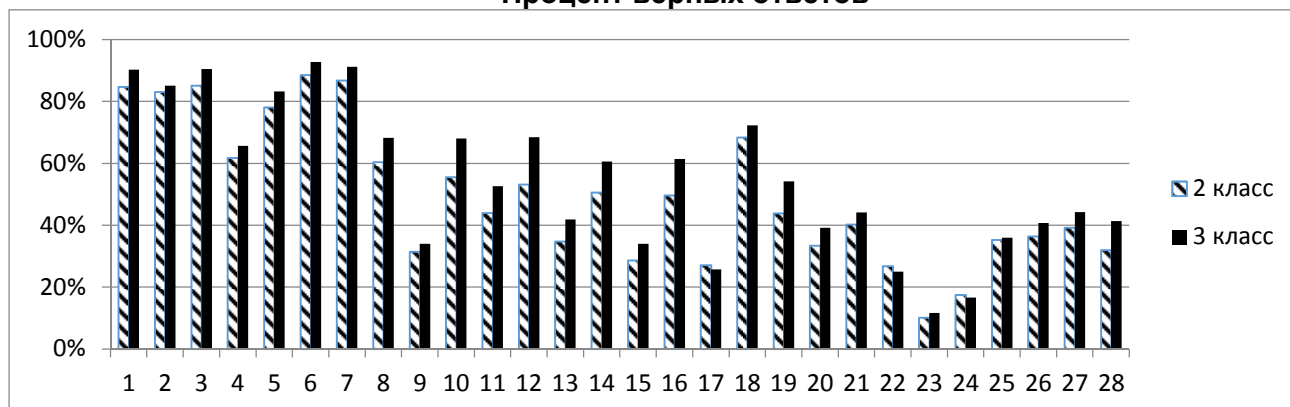
	15	16	17	18	19	20	21	22	23	24	25	26	27	28
А	58,49	4,65	27,04	10,61	20,89	17,18	40,21	31,71	72,43	18,01	35,26	12,98	28,79	22,86
Б	4,75	49,64	12,38	3,16	9,70	33,44	12,83	17,44	5,91	22,59	12,49	17,77	39,20	31,93
В	2,66	26,86	10,37	68,31	43,78	21,17	15,02	5,42	4,96	16,46	12,12	36,36	10,08	17,47
Г	2,09	10,36	14,70	6,12	9,22	10,33	10,70	26,79	10,16	18,60	10,51	14,25	6,55	10,17
Д	28,61	4,94	28,38	8,26	9,50	13,13	15,55	13,46	1,48	17,43	21,59	9,77	7,01	9,32
н	3,39	3,56	7,12	3,54	6,91	4,77	5,69	5,18	5,06	6,90	8,04	8,87	8,37	8,25

3 класс

	1	2	3	4	5	6	7	8	9	10	11	12	13	14
А	3,35	5,55	3,45	10,20	4,68	0,84	1,65	7,48	17,61	15,30	10,96	6,01	23,05	14,47
Б	1,83	85,09	1,87	65,64	4,70	1,36	1,49	4,09	18,69	12,03	7,51	6,51	10,83	9,48
В	2,88	2,35	1,28	4,29	83,24	2,32	91,15	7,67	11,87	1,12	8,94	7,72	41,90	5,82
Г	0,42	4,33	90,48	7,39	2,41	92,68	1,38	9,24	34,01	2,12	52,56	68,38	5,59	6,41
Д	90,18	1,43	0,94	8,84	2,80	1,18	2,84	68,25	15,62	67,98	18,29	9,79	16,16	60,55
н	1,33	1,24	1,99	3,64	2,17	1,62	1,48	3,27	2,20	1,45	1,73	1,58	2,46	3,27

	15	16	17	18	19	20	21	22	23	24	25	26	27	28
А	56,09	2,23	25,77	9,20	16,14	14,37	44,15	31,37	75,90	16,86	35,97	9,98	31,44	13,67
Б	4,98	61,35	10,34	2,21	9,23	39,16	14,22	23,74	4,99	19,58	13,51	18,82	44,24	41,31
В	1,80	22,07	8,86	72,23	54,17	20,76	13,36	5,30	4,42	17,87	13,09	40,72	10,61	22,14
Г	1,33	9,90	14,23	6,16	7,96	11,25	10,56	24,98	11,69	26,32	10,42	17,11	5,95	10,21
Д	34,04	2,71	36,90	8,57	9,15	12,46	15,39	12,76	0,91	16,62	23,35	9,41	4,41	9,32
н	1,75	1,74	3,90	1,63	3,35	2,00	2,32	1,84	2,09	2,75	3,65	3,96	3,35	3,33

Процент верных ответов



4 класс

	1	2	3	4	5	6	7	8	9	10	11	12	13	14	15
А	3,86	1,04	2,94	76,48	2,45	2,99	2,96	5,99	8,30	11,31	4,13	5,36	9,54	8,18	38,44
Б	70,16	1,29	92,25	3,87	4,82	18,02	61,01	4,12	5,27	7,44	2,86	3,84	75,12	5,57	36,12
В	4,12	1,46	1,13	4,40	88,36	19,86	5,58	8,01	4,88	7,18	82,75	6,10	5,32	52,09	6,70
Г	3,10	82,63	1,39	2,69	1,30	5,48	16,02	9,95	54,98	58,98	4,99	79,68	2,43	6,35	8,37
Д	16,85	12,37	1,23	10,63	1,76	50,65	12,64	69,92	24,67	12,74	3,97	3,72	6,06	25,94	8,43
Н	1,92	1,22	1,07	1,95	1,30	3,00	1,80	2,01	1,89	2,34	1,30	1,29	1,53	1,86	1,93

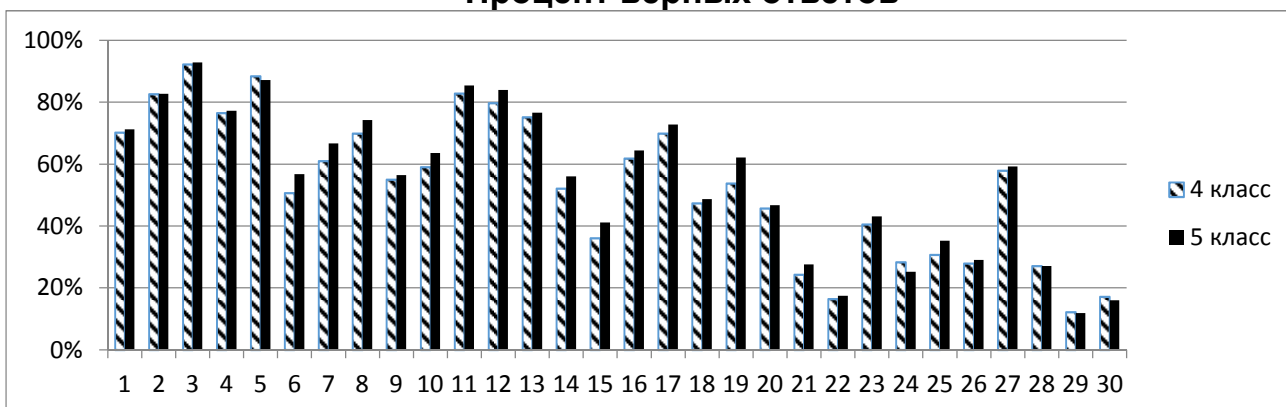
	16	17	18	19	20	21	22	23	24	25	26	27	28	29	30
А	6,28	20,45	6,90	8,38	11,97	24,31	8,58	7,14	15,07	14,46	27,96	57,88	19,12	73,73	16,91
Б	3,88	2,17	26,57	11,41	45,73	15,33	16,48	16,31	25,92	12,19	13,29	9,20	14,69	5,16	29,97
В	12,42	69,88	7,64	53,72	16,45	18,71	14,76	40,50	10,51	20,88	21,20	7,74	27,09	5,42	23,09
Г	13,74	5,29	8,98	7,20	13,58	17,40	10,39	13,72	17,79	30,71	15,90	11,36	13,80	12,16	17,11
Д	61,79	1,11	47,31	17,17	9,27	22,28	48,04	19,90	28,36	19,46	18,84	11,02	20,97	1,21	9,75
Н	1,89	1,10	2,60	2,12	3,01	1,96	1,75	2,44	2,36	2,29	2,82	2,80	4,35	2,32	3,17

5 класс

	1	2	3	4	5	6	7	8	9	10	11	12	13	14	15
А	3,82	1,00	2,73	77,19	2,77	2,52	2,65	4,94	7,14	9,55	3,41	3,82	7,77	6,97	33,82
Б	71,25	1,19	92,80	3,56	4,97	14,80	66,68	3,21	4,72	6,57	2,81	3,09	76,55	5,05	41,14
В	3,76	1,70	1,00	3,55	87,17	18,47	4,08	6,22	4,64	6,37	85,35	4,80	5,05	56,04	6,59
Г	3,00	82,66	1,12	2,33	1,45	4,46	12,95	9,45	56,41	63,56	4,13	83,92	2,18	6,08	7,88
Д	16,19	12,17	1,19	11,15	2,01	56,71	11,75	74,16	25,10	11,54	2,94	2,90	6,76	23,91	8,44
Н	1,99	1,28	1,16	2,23	1,63	3,03	1,90	2,02	1,98	2,40	1,36	1,47	1,69	1,95	2,14

	16	17	18	19	20	21	22	23	24	25	26	27	28	29	30
А	5,10	17,59	6,89	6,58	10,61	27,62	7,37	7,16	15,62	12,48	29,02	59,27	20,33	72,78	16,05
Б	3,31	2,10	23,35	9,49	46,70	14,96	17,48	17,10	33,23	11,21	15,44	8,67	15,75	6,22	31,96
В	12,62	72,78	7,89	62,12	16,93	17,07	13,95	43,06	9,47	20,32	22,17	6,85	27,06	5,63	24,72
Г	12,49	5,17	9,99	5,37	14,66	16,98	9,02	12,38	14,13	35,21	13,54	12,07	13,33	11,92	16,00
Д	64,38	1,11	48,70	14,43	8,06	21,35	50,38	17,84	25,17	18,48	17,17	10,58	19,64	1,43	8,62
Н	2,10	1,24	3,18	2,02	3,04	2,03	1,80	2,46	2,38	2,31	2,66	2,55	3,89	2,01	2,64

Процент верных ответов



6 класс

	1	2	3	4	5	6	7	8	9	10	11	12	13	14	15
А	2,52	9,17	10,98	3,77	7,57	3,46	7,52	7,21	8,30	59,24	11,97	2,81	48,71	12,67	6,83
Б	95,41	6,81	9,22	1,18	74,86	80,35	3,37	6,93	10,65	9,35	76,45	74,89	2,96	10,81	8,42
В	0,95	60,04	9,34	3,73	4,63	3,47	12,83	15,61	51,21	13,23	4,00	3,32	32,47	3,42	25,97
Г	0,32	9,10	9,08	86,31	7,35	5,64	4,73	60,48	16,92	11,05	3,86	4,45	11,65	3,22	44,65
Д	0,27	13,72	58,33	3,77	4,20	5,92	70,12	8,25	11,27	5,88	2,91	13,26	2,85	68,58	12,48
Н	0,53	1,17	3,05	1,25	1,38	1,15	1,42	1,54	1,64	1,25	0,82	1,29	1,37	1,31	1,65

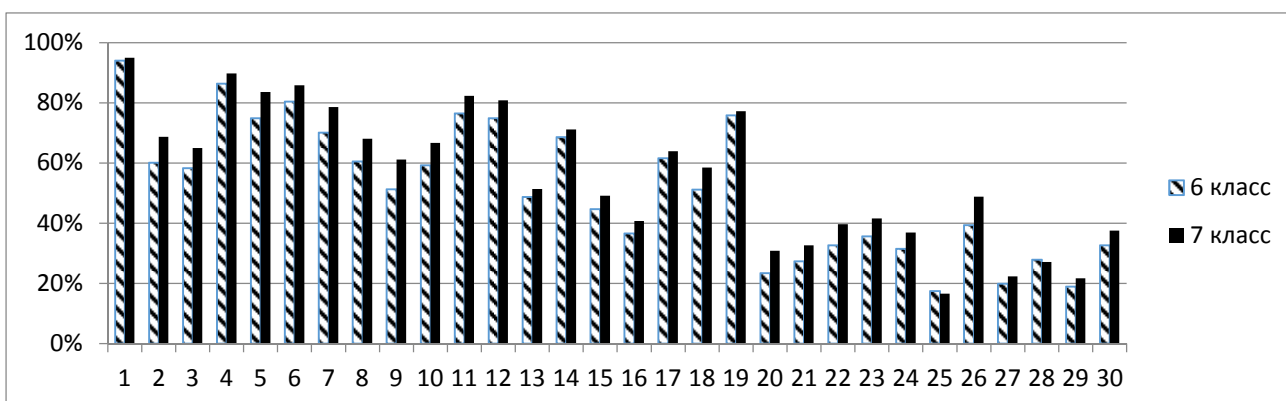
	16	17	18	19	20	21	22	23	24	25	26	27	28	29	30
А	16,16	3,36	11,61	75,87	5,91	19,27	15,87	11,66	13,07	12,57	3,40	16,14	27,90	10,91	25,61
Б	36,59	3,33	11,73	7,89	27,74	7,74	22,44	11,93	25,06	20,22	39,37	15,32	11,71	18,94	10,20
В	17,81	3,94	51,21	4,17	23,39	27,32	32,72	11,11	31,53	33,65	3,87	32,03	14,95	47,84	19,29
Г	19,97	61,62	10,04	4,78	17,35	17,54	14,03	27,65	14,97	17,42	16,40	19,89	12,01	9,25	10,58
Д	7,31	26,22	13,49	5,50	24,22	26,74	13,61	35,65	12,81	13,92	35,17	14,51	31,01	10,87	32,66
Н	2,16	1,53	1,91	1,79	1,40	1,40	1,33	2,00	2,56	2,22	1,79	2,11	2,43	2,20	1,66

7 класс

	1	2	3	4	5	6	7	8	9	10	11	12	13	14	15
А	2,11	9,08	8,77	2,68	5,12	2,73	5,08	5,59	6,91	66,63	8,94	2,10	51,33	11,13	5,56
Б	95,95	4,29	7,74	0,96	83,57	85,81	2,58	5,47	9,37	7,41	82,29	80,81	2,31	10,59	7,18
В	0,96	68,68	7,71	2,76	3,12	2,48	8,84	13,38	61,12	12,93	3,07	2,46	32,43	3,04	26,27
Г	0,36	6,64	8,58	89,76	4,72	4,13	3,94	68,05	12,94	8,03	2,92	3,26	10,55	3,15	49,11
Д	0,24	10,52	64,97	2,98	2,50	4,06	78,55	6,42	8,48	4,10	2,19	10,37	2,33	71,19	10,59
Н	0,37	0,79	2,23	0,86	0,97	0,79	1,01	1,10	1,18	0,90	0,60	0,99	1,04	0,92	1,29

	16	17	18	19	20	21	22	23	24	25	26	27	28	29	30
А	14,65	2,63	9,05	77,22	5,50	14,56	14,68	8,90	12,17	11,79	2,97	13,35	27,09	11,10	25,09
Б	40,71	2,62	11,10	7,41	19,80	6,50	19,42	9,12	23,27	17,05	48,86	14,46	11,06	21,68	8,22
В	16,20	3,29	58,48	3,64	30,90	32,62	39,72	8,98	36,94	39,21	3,49	34,76	13,30	46,11	17,21
Г	19,68	63,88	8,42	4,61	15,11	18,78	13,36	30,08	13,99	16,62	13,45	22,32	11,23	8,99	10,73
Д	7,12	26,38	11,52	5,66	27,60	26,55	11,77	41,58	11,52	13,59	29,85	13,45	35,51	10,52	37,59
Н	1,64	1,20	1,43	1,46	1,08	0,99	1,06	1,35	2,11	1,75	1,38	1,67	1,80	1,59	1,17

Процент верных ответов



8 класс

	1	2	3	4	5	6	7	8	9	10	11	12	13	14	15
А	0,50	1,16	3,32	7,65	3,15	11,26	47,72	5,14	1,91	14,30	25,35	10,57	10,93	2,17	12,90
Б	0,51	2,51	2,07	5,24	2,60	1,38	13,04	3,50	2,22	50,87	7,17	17,44	2,13	25,57	8,03
В	5,76	2,37	10,90	75,38	6,52	5,23	12,15	6,96	1,99	23,54	12,84	4,03	18,60	66,57	9,50
Г	89,30	1,33	76,43	7,62	81,09	2,08	14,24	3,32	7,84	4,89	16,35	4,03	49,94	2,52	57,88
Д	3,01	92,21	6,43	3,16	4,93	79,05	11,40	80,37	85,09	5,41	37,27	63,03	17,38	2,43	9,80
Н	0,93	0,42	0,85	0,96	1,73	0,99	1,45	0,71	0,95	1,00	1,01	0,90	1,04	0,74	1,88

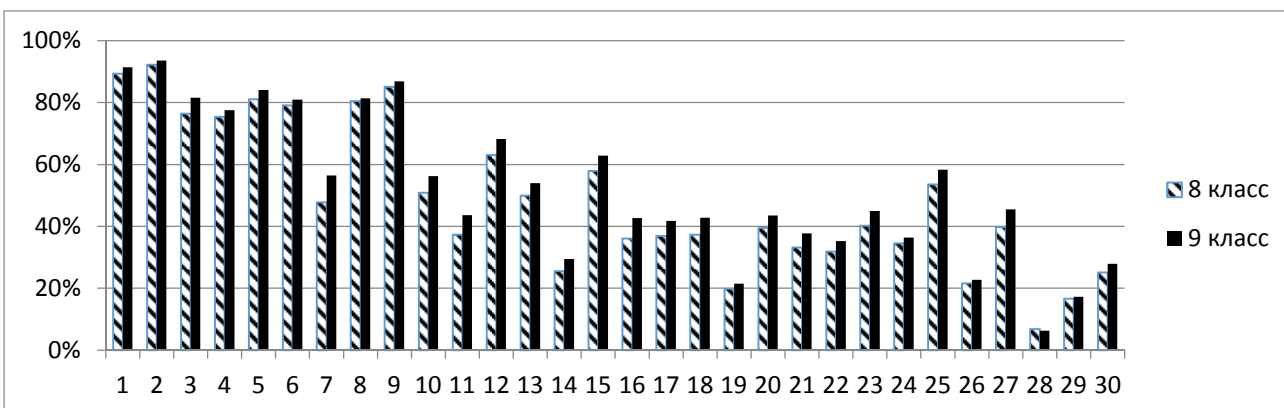
	16	17	18	19	20	21	22	23	24	25	26	27	28	29	30
А	8,54	36,95	37,28	12,03	37,25	14,52	19,81	10,72	16,31	10,24	36,17	15,74	3,92	20,34	25,90
Б	2,87	11,93	8,64	12,59	39,51	7,19	28,44	10,94	12,95	53,51	18,97	15,22	5,97	50,69	9,29
В	36,12	7,71	22,24	19,88	14,23	24,08	16,84	13,61	34,49	13,59	21,62	12,77	78,61	16,65	25,10
Г	28,97	31,81	15,02	45,14	2,98	19,69	31,88	40,22	19,72	11,21	11,65	14,79	3,67	5,87	13,40
Д	22,72	10,52	15,19	9,38	5,07	33,19	2,08	22,85	15,14	9,61	9,86	39,83	6,84	5,33	25,16
Н	0,78	1,09	1,63	0,98	0,96	1,32	0,94	1,67	1,39	1,84	1,73	1,65	0,98	1,12	1,16

9 класс

	1	2	3	4	5	6	7	8	9	10	11	12	13	14	15
А	0,46	1,01	2,14	6,56	2,54	10,63	56,39	4,35	1,55	12,85	23,95	8,17	9,53	1,75	11,01
Б	0,39	1,98	1,52	5,73	2,06	1,19	11,03	3,49	1,76	56,19	6,64	15,99	2,00	29,41	7,17
В	4,46	1,91	9,28	77,49	5,53	4,77	10,39	7,21	1,69	21,89	10,88	3,47	17,71	64,29	8,32
Г	91,39	1,20	81,55	6,66	84,03	1,67	10,69	3,04	7,44	3,97	14,09	3,41	53,93	2,02	62,87
Д	2,52	93,51	4,77	2,72	4,34	80,94	10,14	81,33	86,78	4,19	43,57	68,22	15,90	1,94	9,06
Н	0,79	0,38	0,74	0,85	1,50	0,80	1,36	0,57	0,77	0,90	0,87	0,74	0,93	0,60	1,58

	16	17	18	19	20	21	22	23	24	25	26	27	28	29	30
А	8,50	41,78	42,83	8,62	37,41	12,93	18,33	10,14	17,62	9,34	34,91	13,09	3,52	17,92	26,43
Б	2,42	10,73	8,82	10,42	43,53	6,22	27,77	9,87	12,43	58,30	19,73	13,86	5,21	54,13	8,41
В	42,69	6,94	18,77	21,51	12,11	24,60	16,23	12,45	36,33	11,86	22,78	11,79	80,68	17,27	27,91
Г	26,58	30,28	14,46	48,16	2,47	17,35	35,20	44,92	18,62	10,08	11,39	14,24	3,36	4,88	12,69
Д	19,14	9,33	13,74	10,35	3,63	37,71	1,64	21,08	13,73	8,72	9,56	45,52	6,30	4,74	23,41
Н	0,68	0,94	1,38	0,94	0,84	1,19	0,83	1,54	1,27	1,72	1,64	1,50	0,92	1,06	1,15

Процент верных ответов



10 класс

	1	2	3	4	5	6	7	8	9	10	11	12	13	14	15
А	2,37	4,14	12,39	2,74	1,20	8,81	79,71	1,12	13,74	2,44	17,15	11,09	2,08	48,09	24,82
Б	93,00	3,66	1,67	4,82	8,75	63,14	6,49	1,39	4,11	3,90	11,02	76,86	8,77	2,44	5,00
В	0,69	6,20	74,67	3,45	74,86	11,63	6,96	1,18	58,89	4,68	11,39	5,86	59,21	4,79	39,92
Г	2,34	81,07	3,31	4,93	7,78	6,90	3,06	15,86	16,81	77,00	49,50	1,42	26,91	4,04	5,52
Д	1,20	4,18	7,27	83,50	6,59	8,59	2,81	79,74	5,49	11,12	9,90	4,26	2,37	39,99	23,85
Н	0,40	0,75	0,68	0,56	0,82	0,92	0,98	0,72	0,95	0,86	1,04	0,51	0,66	0,65	0,89

	16	17	18	19	20	21	22	23	24	25	26	27	28	29	30
А	7,69	9,14	4,96	59,34	11,46	18,89	10,54	18,37	3,20	6,97	9,87	16,96	14,26	10,48	38,92
Б	13,33	10,33	16,92	12,78	7,04	32,43	20,62	26,20	8,10	39,15	41,33	46,46	12,19	24,98	6,86
В	3,01	25,48	20,94	9,37	64,11	43,68	12,02	43,79	53,29	8,55	24,78	13,96	18,63	7,06	7,19
Г	23,18	37,26	4,84	8,50	6,16	3,62	7,28	6,43	20,02	12,39	21,30	8,72	34,38	9,03	19,58
Д	52,25	16,54	51,35	8,91	10,06	0,83	48,40	4,04	14,62	31,36	1,86	13,04	19,40	47,23	26,51
Н	0,55	1,25	0,99	1,11	1,16	0,55	1,13	1,16	0,76	1,59	0,86	0,86	1,13	1,23	0,94

11 класс

	1	2	3	4	5	6	7	8	9	10	11	12	13	14	15
А	2,23	3,89	11,39	2,85	0,90	8,27	83,01	1,15	12,15	1,94	17,56	11,58	2,02	46,84	22,44
Б	94,14	3,17	1,75	4,37	5,95	66,98	5,48	1,44	4,12	3,26	10,91	78,02	8,19	1,95	4,60
В	0,65	5,48	76,82	3,39	80,96	10,19	5,82	1,19	60,77	3,93	10,85	4,88	64,42	4,01	41,87
Г	1,67	82,77	2,82	4,81	6,21	6,35	2,54	13,34	15,95	80,73	50,08	1,39	22,07	4,11	5,08
Д	0,93	3,91	6,55	84,07	5,33	7,49	2,40	82,19	6,11	9,50	9,63	3,71	2,66	42,51	25,18
Н	0,39	0,78	0,66	0,51	0,66	0,73	0,74	0,68	0,90	0,64	0,97	0,43	0,64	0,59	0,84

	16	17	18	19	20	21	22	23	24	25	26	27	28	29	30
А	7,31	8,36	4,66	61,42	11,19	19,97	10,77	17,06	2,88	6,45	9,80	16,18	13,50	9,26	41,86
Б	12,59	9,81	16,56	11,99	6,37	34,80	19,18	23,00	7,85	42,14	40,40	51,88	11,99	23,51	6,23
В	2,69	25,29	19,15	8,68	65,87	40,56	11,09	48,53	56,19	8,52	24,20	12,42	19,59	6,66	6,90
Г	24,75	39,32	4,40	8,06	6,18	3,33	6,45	6,40	18,59	12,42	23,06	7,97	35,41	9,47	19,07
Д	52,19	16,16	54,38	8,76	9,43	0,81	51,48	3,91	13,81	29,08	1,78	10,80	18,55	49,95	25,08
Н	0,48	1,06	0,85	1,09	0,95	0,53	1,03	1,10	0,68	1,39	0,76	0,75	0,97	1,15	0,86

Процент верных ответов

