

СТАТИСТИЧЕСКИЙ ОТДЕЛ

I. Статистика ответов участников

Дана в процентах к числу участников по данному классу. В строке «н» учтены те, кто отметил несколько ответов или не выбрал никакого. Процент верных ответов выделен жирным шрифтом в таблицах и показан на диаграммах.

2 класс

	1	2	3	4	5	6	7	8	9	10	11	12	13	14
А	5,42	15,28	82,14	11,94	42,74	7,85	13,50	6,97	74,53	10,61	17,04	5,07	9,25	35,54
Б	8,67	15,73	5,77	12,01	22,89	12,32	5,48	6,72	5,23	2,34	9,89	9,31	5,09	30,58
В	60,36	12,97	6,72	58,69	6,84	67,14	11,99	1,32	3,02	2,34	15,67	54,83	3,19	5,02
Г	5,59	5,87	1,09	4,91	4,54	5,70	51,36	77,67	5,10	5,65	39,31	14,67	5,46	10,41
Д	15,93	45,31	1,33	8,40	19,60	3,66	14,37	4,63	8,30	75,74	11,52	12,72	71,08	14,83
н	4,02	4,84	2,96	4,04	3,39	3,33	3,30	2,68	3,82	3,32	6,57	3,40	5,93	3,63

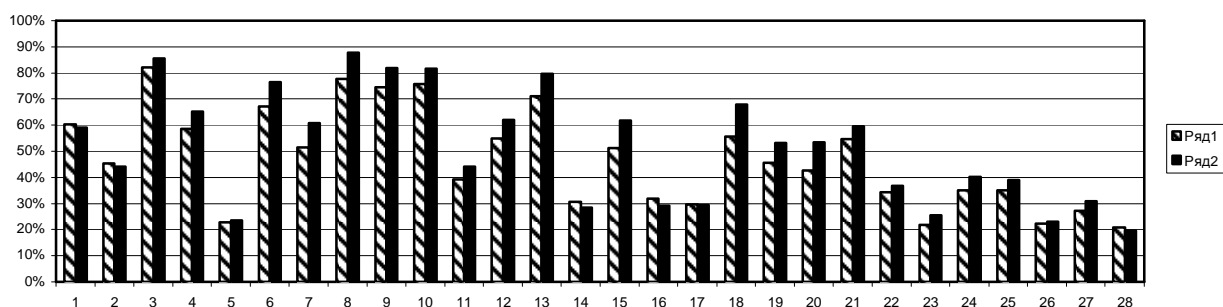
	15	16	17	18	19	20	21	22	23	24	25	26	27	28
А	31,51	41,25	15,20	16,53	15,26	22,22	9,51	40,56	11,52	18,97	17,11	25,40	30,57	21,06
Б	5,96	9,12	11,93	55,63	9,54	42,68	20,22	34,27	8,58	14,65	12,92	12,11	10,45	17,99
В	3,44	7,42	18,22	8,82	11,96	3,49	4,62	5,81	21,85	35,16	35,09	11,89	9,28	13,30
Г	4,01	5,34	19,72	6,12	45,57	22,52	6,94	8,70	33,19	7,17	11,61	22,26	27,17	16,00
Д	51,11	31,84	29,61	6,72	10,00	5,16	54,62	5,52	18,92	18,37	13,60	14,27	9,05	20,84
н	3,97	5,03	5,32	6,18	7,66	3,94	4,09	5,14	5,94	5,68	9,68	14,07	13,48	10,81

3 класс

	1	2	3	4	5	6	7	8	9	10	11	12	13	14
А	3,75	14,40	85,56	8,34	35,28	3,54	10,05	3,29	81,95	8,97	12,17	3,28	6,39	39,72
Б	10,47	15,94	4,98	10,71	23,63	12,58	5,20	4,34	4,68	1,71	9,57	9,29	3,55	28,44
В	58,95	16,33	5,80	65,24	7,87	76,50	11,84	0,81	1,97	1,38	18,16	61,97	2,58	4,11
Г	6,21	6,65	0,84	5,32	5,38	3,39	60,86	87,76	3,88	4,90	44,05	12,92	3,88	11,05
Д	18,25	44,14	1,03	7,86	25,75	2,09	10,47	2,31	5,40	81,54	12,48	10,73	79,77	14,74
н	2,38	2,54	1,79	2,52	2,09	1,91	1,59	1,50	2,12	1,51	3,56	1,81	3,83	1,94

	15	16	17	18	19	20	21	22	23	24	25	26	27	28
А	25,01	46,75	12,10	10,53	14,55	21,93	5,40	41,86	10,19	14,09	13,63	27,06	31,57	20,05
Б	4,52	9,58	11,78	67,90	9,40	53,54	22,65	36,66	9,09	16,79	14,09	14,79	9,89	20,57
В	2,68	6,82	20,83	7,92	10,89	2,59	3,92	4,75	25,46	40,14	39,02	14,45	10,71	15,24
Г	3,89	5,20	22,95	5,33	53,20	16,57	6,58	9,03	35,12	6,71	14,08	23,13	30,85	19,50
Д	61,82	29,08	29,34	5,29	8,08	3,53	59,50	5,53	17,31	19,56	14,66	12,63	9,54	19,53
н	2,07	2,57	3,00	3,02	3,88	1,84	1,94	2,17	2,83	2,70	4,52	7,94	7,44	5,10

Процент верных ответов



4 класс

	1	2	3	4	5	6	7	8	9	10	11	12	13	14	15
А	9,52	1,12	5,72	1,16	4,72	19,60	9,96	36,52	4,96	5,96	25,98	36,17	6,04	19,22	4,35
Б	10,40	46,33	21,54	1,64	70,02	4,04	11,73	32,96	4,65	36,84	25,86	8,07	52,13	12,85	57,88
В	6,29	2,25	50,67	1,76	7,44	34,44	72,10	10,06	79,12	7,92	12,99	9,93	13,23	4,62	8,08
Г	68,03	1,26	6,76	0,98	5,39	5,01	3,93	16,65	3,00	40,76	33,02	11,19	13,98	4,07	3,46
Д	4,24	48,05	14,05	92,82	10,69	34,97	1,16	1,99	6,78	7,32	1,21	32,37	13,37	57,36	24,21
Н	1,52	1,00	1,26	1,63	1,74	1,95	1,13	1,83	1,48	1,19	0,95	2,27	1,24	1,87	2,01

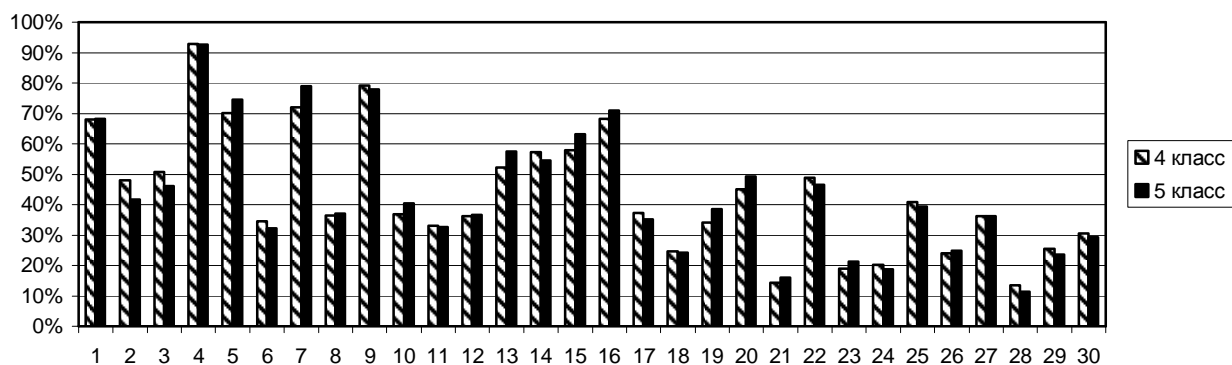
	16	17	18	19	20	21	22	23	24	25	26	27	28	29	30
А	4,68	34,72	26,92	35,09	17,94	14,32	48,88	10,20	6,53	40,86	16,57	14,64	26,51	11,71	22,96
Б	16,11	11,37	17,94	8,43	11,90	40,04	9,75	38,57	6,76	12,55	14,33	12,61	27,91	25,38	12,36
В	2,25	8,37	16,64	34,18	45,09	16,22	11,28	26,94	46,44	20,39	23,72	36,11	13,57	14,20	16,47
Г	68,31	5,82	24,53	10,42	11,82	15,18	16,57	18,88	20,31	9,64	19,11	10,63	18,47	19,67	13,18
Д	7,26	37,27	12,24	10,39	11,63	13,03	11,74	3,73	17,57	13,94	23,96	22,46	11,06	25,63	30,60
Н	1,39	2,45	1,73	1,51	1,62	1,21	1,78	1,68	2,39	2,62	2,31	3,55	2,47	3,42	4,43

5 класс

	1	2	3	4	5	6	7	8	9	10	11	12	13	14	15
А	9,64	1,07	5,30	1,36	4,52	18,80	7,30	36,97	4,89	5,62	27,12	36,67	4,42	22,29	3,49
Б	9,50	53,16	25,46	1,64	74,43	4,14	7,91	35,46	4,86	40,50	24,78	9,23	57,41	13,81	63,20
В	6,69	2,01	46,10	1,66	6,36	32,23	78,88	9,21	77,94	6,75	13,58	10,36	13,21	4,10	6,29
Г	68,30	1,12	7,23	0,91	4,42	5,03	3,52	14,91	3,09	39,94	32,55	9,87	12,17	3,32	2,90
Д	4,00	41,64	14,41	92,54	8,44	37,68	1,14	1,47	7,66	5,97	0,96	31,44	11,45	54,48	22,28
Н	1,87	1,00	1,50	1,89	1,82	2,12	1,26	1,99	1,57	1,23	1,00	2,44	1,33	1,99	1,84

	16	17	18	19	20	21	22	23	24	25	26	27	28	29	30
А	4,05	38,70	27,11	37,72	16,07	16,04	46,51	8,20	5,71	39,42	14,62	14,52	24,19	12,59	22,62
Б	16,04	10,92	17,34	6,65	11,16	43,19	10,09	30,55	5,77	13,56	14,63	13,57	29,97	23,49	13,37
В	2,01	7,53	16,65	38,63	49,17	14,52	11,36	33,78	52,40	21,88	25,55	36,18	11,45	15,43	17,66
Г	70,99	5,08	24,20	8,35	12,41	14,25	17,34	21,30	18,73	9,62	17,96	10,57	20,23	18,07	13,91
Д	5,48	35,07	12,83	7,10	9,54	10,76	12,91	4,45	15,14	12,84	24,94	21,71	11,67	27,23	29,21
Н	1,42	2,70	1,87	1,56	1,66	1,23	1,79	1,72	2,26	2,68	2,30	3,45	2,49	3,20	3,22

Процент верных ответов



6 класс

	1	2	3	4	5	6	7	8	9	10	11	12	13	14	15
А	0,86	4,62	2,97	9,31	14,32	1,99	4,90	6,28	10,51	65,93	8,08	27,13	26,38	40,48	23,30
Б	1,04	9,55	5,36	12,81	10,44	73,39	3,12	40,89	7,57	1,94	4,06	19,00	11,20	9,06	33,10
В	3,71	64,10	26,78	52,99	10,61	16,44	2,97	9,13	16,32	9,23	41,19	27,87	20,68	23,79	11,44
Г	92,69	5,61	2,70	11,68	9,63	4,55	8,23	30,22	10,26	6,51	34,45	12,84	15,02	11,26	11,20
Д	0,53	15,24	60,79	11,64	52,24	2,31	79,41	11,69	53,63	15,43	11,26	10,86	25,21	14,21	19,15
Н	1,16	0,88	1,40	1,57	2,77	1,32	1,36	1,79	1,70	0,97	0,96	2,29	1,50	1,20	1,81

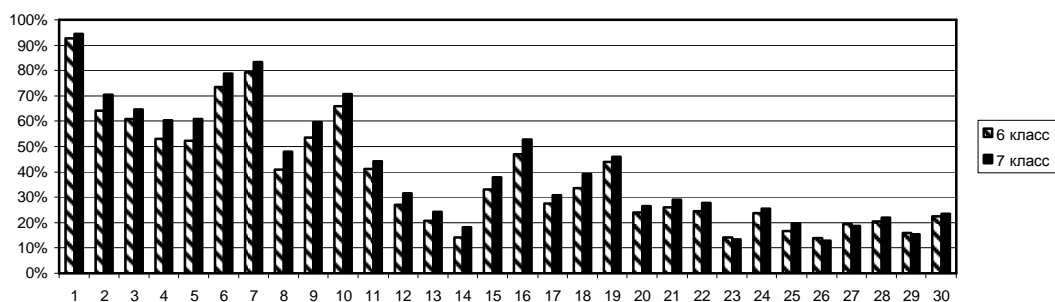
	16	17	18	19	20	21	22	23	24	25	26	27	28	29	30
А	6,87	27,52	26,59	8,00	6,68	23,24	17,10	14,11	25,77	16,50	17,40	10,26	12,85	21,83	18,60
Б	3,62	13,63	12,24	15,99	22,02	9,30	36,22	16,70	19,07	30,26	13,85	19,50	11,60	15,96	22,40
В	9,71	17,31	13,43	43,99	24,05	25,99	10,22	25,46	23,65	16,42	18,99	13,44	21,24	15,79	16,19
Г	31,71	10,05	33,67	19,30	36,65	14,02	24,43	15,01	16,16	18,16	27,16	37,45	20,52	11,40	15,90
Д	46,88	29,83	10,69	10,71	8,93	25,83	10,69	26,30	13,27	16,78	20,21	17,09	31,35	32,99	24,91
Н	1,21	1,66	3,38	2,02	1,67	1,62	1,34	2,42	2,06	1,87	2,40	2,26	2,45	2,02	2,00

7 класс

	1	2	3	4	5	6	7	8	9	10	11	12	13	14	15
А	0,75	3,29	1,96	7,70	12,24	1,51	3,98	4,86	8,80	70,64	7,33	31,69	25,19	39,24	22,79
Б	0,71	7,67	3,63	10,82	8,48	78,91	2,73	47,92	7,02	1,66	3,91	20,35	11,15	9,38	37,76
В	2,80	70,52	26,89	60,40	8,21	13,33	2,39	7,09	13,40	7,69	44,18	24,32	24,19	20,81	9,94
Г	94,43	5,18	1,95	9,95	8,11	3,47	6,55	28,59	9,65	5,42	35,91	11,79	15,08	11,32	10,21
Д	0,48	12,64	64,52	9,84	60,75	1,80	83,27	10,07	59,55	13,83	7,85	9,97	23,03	18,22	17,73
Н	0,83	0,70	1,05	1,27	2,20	0,98	1,08	1,47	1,59	0,77	0,82	1,88	1,37	1,01	1,57

	16	17	18	19	20	21	22	23	24	25	26	27	28	29	30
А	5,90	30,82	24,11	7,66	5,93	24,15	14,81	13,43	25,79	14,25	14,64	9,39	12,97	22,01	19,05
Б	3,07	12,19	11,86	15,31	20,94	8,37	35,80	16,83	19,40	32,00	12,92	18,78	10,80	15,48	23,49
В	8,54	14,53	12,55	45,92	26,52	29,14	10,36	23,81	25,61	13,96	19,24	12,25	21,69	14,74	16,19
Г	28,80	8,47	39,04	18,39	36,72	13,10	27,76	16,02	14,32	18,57	29,73	39,83	21,97	11,75	15,80
Д	52,71	32,55	9,71	10,97	8,45	23,90	10,11	27,81	13,17	19,69	21,56	17,92	30,58	34,40	23,85
Н	0,98	1,44	2,72	1,74	1,44	1,34	1,16	2,10	1,72	1,53	1,91	1,83	1,99	1,62	1,62

Процент верных ответов



8 класс

	1	2	3	4	5	6	7	8	9	10	11	12	13	14	15
А	9,94	9,88	11,58	1,06	4,69	3,63	2,14	3,28	9,33	62,22	12,21	14,22	26,52	10,98	13,44
Б	4,20	26,77	11,40	0,96	6,18	2,63	19,51	5,01	57,53	7,12	40,45	46,79	34,87	9,81	10,51
В	72,63	19,39	58,04	21,64	9,30	21,47	4,30	3,40	14,75	4,27	11,61	5,84	10,95	31,80	24,36
Г	3,38	16,11	9,54	1,16	10,70	57,94	67,34	81,13	6,27	18,61	11,69	4,05	11,64	10,76	37,80
Д	9,29	26,52	7,83	74,47	67,35	13,22	5,71	6,20	11,08	6,82	22,97	28,32	14,73	35,60	11,92
Н	0,55	1,34	1,60	0,71	1,78	1,10	0,99	0,99	1,03	0,95	1,08	0,79	1,29	1,06	1,97

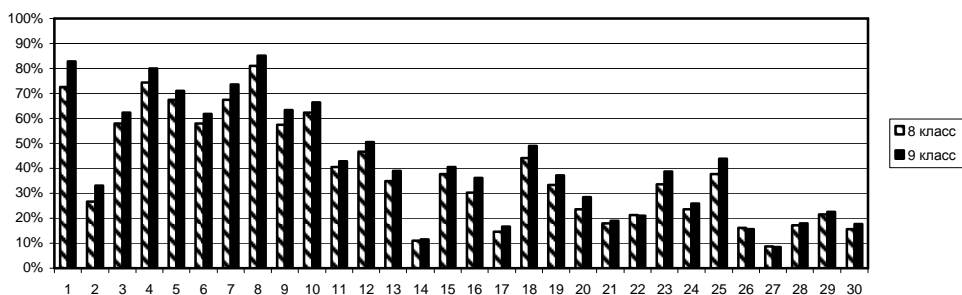
	16	17	18	19	20	21	22	23	24	25	26	27	28	29	30
А	34,82	13,65	28,71	33,25	9,50	18,05	9,19	21,40	14,24	18,43	25,14	24,52	24,52	7,25	15,64
Б	12,40	12,36	15,03	15,09	9,49	27,41	23,45	16,10	23,62	10,36	14,28	8,79	31,25	56,14	11,86
В	30,32	16,57	3,23	10,63	4,42	25,74	41,98	14,86	39,24	37,58	18,47	17,26	12,94	21,58	27,18
Г	11,56	41,64	7,59	27,23	23,65	22,25	21,26	33,56	10,98	13,56	16,21	20,37	12,33	8,29	35,85
Д	9,59	14,59	44,19	11,83	51,62	5,67	3,22	12,19	10,04	18,60	24,14	27,49	17,25	5,37	8,35
Н	1,31	1,18	1,26	1,96	1,32	0,89	0,90	1,90	1,88	1,48	1,77	1,57	1,71	1,36	1,12

9 класс

	1	2	3	4	5	6	7	8	9	10	11	12	13	14	15
А	2,05	8,86	10,88	1,13	4,05	3,35	1,67	2,42	8,32	66,29	11,30	13,68	26,50	11,58	12,93
Б	2,25	33,01	9,85	0,71	5,45	2,06	15,40	3,96	63,44	6,31	42,94	50,59	39,07	9,22	9,59
В	82,90	17,90	62,43	16,68	8,04	19,12	3,58	2,75	12,78	3,56	10,83	5,02	10,48	32,22	22,99
Г	3,65	14,54	8,33	0,95	9,75	61,91	73,64	85,07	5,34	16,94	10,89	3,62	9,61	10,72	40,56
Д	8,69	24,39	7,09	79,91	71,01	12,58	4,87	4,97	9,17	6,05	23,00	26,30	13,24	35,30	11,99
Н	0,47	1,31	1,42	0,61	1,69	0,98	0,85	0,84	0,95	0,85	1,04	0,80	1,10	0,97	1,95

	16	17	18	19	20	21	22	23	24	25	26	27	28	29	30
А	33,01	11,41	26,21	37,17	10,64	18,94	9,08	19,29	13,94	15,53	27,67	23,16	24,73	6,41	17,62
Б	11,39	11,74	14,09	13,16	8,47	28,15	23,57	14,95	25,94	9,62	12,53	8,47	32,63	57,86	11,76
В	36,23	17,30	2,74	10,25	4,12	22,48	42,50	13,27	38,70	43,90	16,85	17,47	11,67	22,64	27,69
Г	9,77	41,88	6,86	26,70	28,40	23,82	20,91	38,75	10,12	12,98	15,72	19,93	11,44	7,06	34,21
Д	8,38	16,61	48,97	10,80	47,13	5,75	3,07	11,95	9,37	16,60	25,64	29,52	17,88	4,68	7,65
Н	1,22	1,06	1,13	1,91	1,25	0,86	0,87	1,79	1,92	1,37	1,60	1,44	1,64	1,35	1,08

Процент верных ответов



10 класс

	1	2	3	4	5	6	7	8	9	10	11	12	13	14	15
А	2,39	1,66	5,32	9,65	2,13	5,10	51,87	9,18	2,96	10,48	8,94	7,10	31,36	8,30	2,47
Б	96,24	60,85	77,57	9,30	1,10	3,30	22,10	18,11	6,22	53,33	20,29	44,27	15,12	30,64	14,81
В	0,71	1,24	4,07	65,31	2,80	3,88	5,09	11,86	86,14	18,88	29,08	0,98	9,11	6,45	72,63
Г	0,15	6,04	7,65	8,61	20,84	77,50	11,05	47,46	2,10	8,79	17,44	32,76	32,10	37,45	5,21
Д	0,30	29,63	4,90	6,24	72,32	9,56	8,61	12,03	1,85	7,75	23,66	14,00	11,06	15,96	4,02
Н	0,21	0,58	0,50	0,90	0,82	0,67	1,28	1,37	0,72	0,77	0,58	0,90	1,25	1,21	0,86

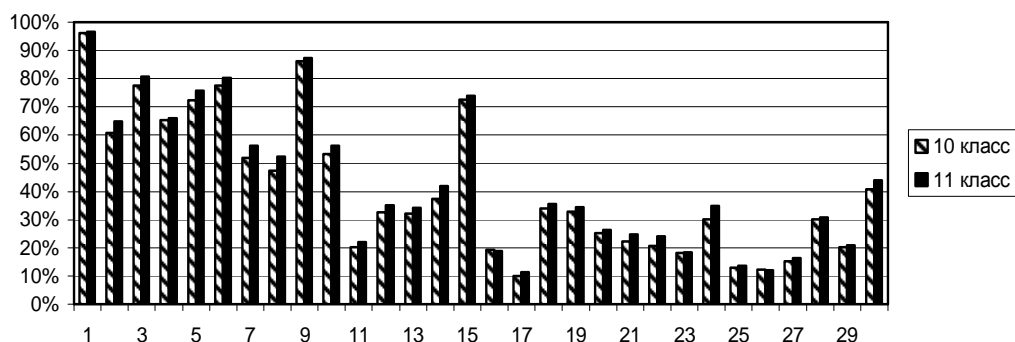
	16	17	18	19	20	21	22	23	24	25	26	27	28	29	30
А	12,42	69,57	26,85	11,68	12,10	7,47	18,83	26,69	13,10	12,91	33,36	15,12	11,83	18,10	22,67
Б	8,15	6,49	13,58	15,55	16,45	35,79	26,53	14,26	25,01	14,20	16,63	17,32	30,08	10,87	16,86
В	44,88	9,99	14,74	19,68	31,67	12,87	20,63	12,50	14,74	32,90	11,17	10,22	6,27	33,48	3,26
Г	14,55	6,79	9,78	32,94	12,79	22,29	21,80	27,01	30,26	23,74	25,48	8,65	5,95	15,66	15,38
Д	19,18	6,26	34,06	19,12	25,23	20,56	11,32	18,14	16,01	14,58	12,28	46,93	44,62	20,13	40,91
Н	0,83	0,89	1,00	1,03	1,77	1,02	0,89	1,39	0,88	1,68	1,08	1,77	1,25	1,75	0,91

11 класс

	1	2	3	4	5	6	7	8	9	10	11	12	13	14	15
А	2,13	1,50	4,96	9,65	1,84	4,15	56,18	8,45	2,65	9,78	8,25	6,00	30,29	8,11	2,02
Б	96,68	64,86	80,76	9,16	1,10	3,02	19,38	16,97	5,67	56,31	22,07	44,99	14,79	27,83	13,89
В	0,67	1,06	3,33	66,09	2,58	3,12	4,58	10,35	87,28	17,52	29,03	0,98	8,84	5,77	73,83
Г	0,12	5,21	6,55	8,28	17,96	80,25	10,57	52,34	2,13	8,55	16,10	35,17	34,24	41,96	5,25
Д	0,19	26,83	3,90	6,06	75,82	8,83	8,27	10,75	1,57	7,14	24,02	12,07	10,67	15,21	4,25
Н	0,19	0,53	0,50	0,76	0,71	0,63	1,01	1,14	0,70	0,69	0,53	0,81	1,15	1,12	0,76

	16	17	18	19	20	21	22	23	24	25	26	27	28	29	30
А	9,89	69,22	24,45	10,34	12,16	7,01	19,06	22,08	12,29	13,65	32,74	16,28	10,97	18,56	21,34
Б	7,34	6,34	14,20	16,65	15,83	34,57	25,06	13,11	23,77	13,03	16,65	17,52	30,86	10,54	15,42
В	50,42	11,30	15,28	19,36	32,13	12,49	23,98	12,18	13,10	33,54	11,07	9,62	5,44	33,20	3,06
Г	12,85	6,23	9,62	34,52	12,16	24,69	21,46	33,06	34,94	23,21	26,49	7,70	5,21	15,38	15,50
Д	18,77	6,12	35,60	18,22	26,23	20,35	9,71	18,36	15,12	15,08	12,09	47,45	46,44	20,82	43,90
Н	0,72	0,79	0,85	0,91	1,50	0,90	0,72	1,22	0,78	1,50	0,96	1,44	1,08	1,49	0,79

Процент верных ответов



II. Количество и средние баллы участников по классам

Кл.	2	3	4	5	6	7	8	9	10	11	Ин	Всего
Чел.	349705	332577	318638	237523	229538	205388	173419	156897	97916	77929	508	2180038
%	16,04%	15,26%	14,62%	10,90%	10,53%	9,42%	7,95%	7,20%	4,49%	3,57%	0,02%	
Ср. балл	49,13	54,06	49,14	49,54	41,44	45,18	42,11	46,01	44,46	46,82	46,05	

III. Распределение участников по числу набранных баллов (в процентах от общего числа участников)

Баллы →	0-10	11-20	21-30	31-40	41-50	51-60	61-70	71-80	81-90	91-100	101-110	111-120
2 класс	3,91	7,94	15,52	18,01	15,16	11,10	8,26	6,31	5,19	4,78	3,81	0,00
3 класс	1,81	3,40	9,90	16,60	18,92	16,11	11,32	7,74	5,58	4,80	3,83	0,00
4 класс	1,29	3,69	13,26	21,76	21,38	14,84	8,90	5,68	3,94	2,81	1,75	0,71
5 класс	1,12	2,79	10,87	20,47	23,43	18,09	10,55	5,46	3,24	2,08	1,31	0,59
6 класс	1,09	4,75	18,99	29,49	23,34	11,84	5,20	2,79	1,49	0,72	0,24	0,06
7 класс	1,08	3,21	13,93	25,53	25,07	15,45	8,09	4,33	2,06	0,89	0,30	0,07
8 класс	1,59	6,61	19,96	25,85	20,10	11,65	6,82	3,98	2,10	0,93	0,33	0,08
9 класс	1,46	4,32	15,11	23,25	21,46	14,87	9,32	5,58	2,90	1,20	0,43	0,10
10 класс	1,58	4,64	16,08	24,46	21,79	14,95	8,93	4,72	1,96	0,67	0,19	0,05
11 класс	1,82	3,61	13,74	22,21	22,04	16,33	10,58	5,91	2,58	0,86	0,26	0,07

Вариант для иностранцев (школьники)

	1	2	3	4	5	6	7	8	9	10	11	12	13	14	15
А	6,04	11,18	11,18	2,72	26,89	4,53	9,97	22,96	10,27	4,83	5,44	9,06	36,25	25,08	16,92
Б	4,23	13,60	7,25	1,81	11,48	4,83	2,72	36,86	7,55	9,06	6,95	8,16	17,22	37,76	11,48
В	13,29	57,10	55,29	3,93	34,74	8,16	17,52	23,26	10,57	6,95	63,75	20,85	9,67	19,03	32,63
Г	10,27	12,69	5,74	86,10	14,50	6,04	40,79	9,37	21,75	71,30	5,74	25,68	16,31	13,29	10,57
Д	65,26	4,23	19,03	5,44	10,88	74,92	27,19	6,65	49,24	7,55	16,92	34,44	18,13	2,72	24,47
Н	0,91	1,21	1,51	0,00	1,51	1,51	1,81	0,91	0,60	0,30	1,21	1,81	2,42	2,11	3,93

	16	17	18	19	20	21	22	23	24	25	26	27	28	29	30
А	33,84	6,65	7,85	8,46	8,16	7,25	28,70	16,01	24,77	37,16	22,36	15,41	9,06	15,41	17,52
Б	8,76	14,20	35,95	10,57	4,53	5,74	15,11	21,45	9,97	10,57	11,78	14,20	16,62	12,39	27,49
В	11,18	36,56	9,67	13,60	11,48	5,74	6,04	18,43	28,70	10,27	23,26	13,60	8,16	39,88	11,48
Г	22,66	24,77	6,65	20,24	70,09	10,27	8,76	19,34	16,01	24,77	21,15	10,88	33,84	9,97	19,34
Д	22,66	16,31	37,46	44,71	5,14	69,49	40,48	15,41	15,71	15,41	19,03	43,20	25,08	18,13	19,64
Н	0,91	1,51	2,42	2,42	0,60	1,51	0,91	9,37	4,83	1,81	2,42	2,72	7,25	4,23	4,53

Вариант для иностранцев (студенты)

	1	2	3	4	5	6	7	8	9	10	11	12	13	14	15
А	9,60	20,90	2,82	14,12	13,56	3,95	10,17	12,43	28,25	13,56	7,91	5,08	38,98	31,07	12,99
Б	5,65	16,38	8,47	8,47	15,25	6,78	8,47	34,46	12,99	14,69	12,43	11,86	14,12	31,64	7,34
В	14,69	44,07	45,20	12,99	41,81	8,47	22,60	32,77	7,91	16,38	36,16	31,07	8,47	21,47	18,64
Г	10,17	9,60	17,51	63,84	14,12	10,73	35,03	7,34	16,38	46,33	12,43	23,16	16,38	12,99	11,86
Д	59,89	8,47	25,99	0,56	14,69	69,49	22,60	11,30	32,77	8,47	28,25	26,55	19,77	2,82	46,89
Н	0,00	0,56	0,00	0,00	0,56	0,56	1,13	1,69	1,69	0,56	2,82	2,26	2,26	0,00	2,26

	16	17	18	19	20	21	22	23	24	25	26	27	28	29	30
А	44,07	6,21	10,17	11,86	5,65	7,34	10,17	24,29	48,59	33,33	20,90	13,56	10,73	8,47	10,73
Б	13,56	20,34	29,94	18,08	8,47	10,73	11,30	11,30	13,56	21,47	10,73	11,30	14,69	11,86	27,68
В	11,30	24,86	13,56	14,12	14,69	16,95	25,99	20,34	15,82	11,86	24,86	18,08	11,86	49,72	16,38
Г	15,82	28,25	7,34	22,60	59,89	10,17	17,51	25,99	9,60	17,51	32,20	9,60	30,51	11,30	15,82
Д	14,12	17,51	36,72	31,07	10,17	53,67	32,77	12,43	7,91	10,73	9,60	45,76	28,81	15,25	23,16
Н	1,13	2,82	2,26	2,26	1,13	1,13	2,26	5,65	4,52	5,08	1,69	1,69	3,39	3,39	6,21

Вариант для иностранцев (общий)

	1	2	3	4	5	6	7	8	9	10	11	12	13	14	15
А	7,28	14,57	8,27	6,69	22,24	4,33	10,04	19,29	16,54	7,87	6,30	7,68	37,20	27,17	15,55
Б	4,72	14,57	7,68	4,13	12,80	5,51	4,72	36,02	9,45	11,02	8,86	9,45	16,14	35,63	10,04
В	13,78	52,56	51,77	7,09	37,20	8,27	19,29	26,57	9,65	10,24	54,13	24,41	9,25	19,88	27,76
Г	10,24	11,61	9,84	78,35	14,37	7,68	38,78	8,66	19,88	62,60	8,07	24,80	16,34	13,19	11,02
Д	63,39	5,71	21,46	3,74	12,20	73,03	25,59	8,27	43,50	7,87	20,87	31,69	18,70	2,76	32,28
Н	0,59	0,98	0,98	0,00	1,18	1,18	1,57	1,18	0,98	0,39	1,77	1,97	2,36	1,38	3,35

	16	17	18	19	20	21	22	23	24	25	26	27	28	29	30
А	37,40	6,50	8,66	9,65	7,28	7,28	22,24	18,90	33,07	35,83	21,85	14,76	9,65	12,99	15,16
Б	10,43	16,34	33,86	13,19	5,91	7,48	13,78	17,91	11,22	14,37	11,42	13,19	15,94	12,20	27,56
В	11,22	32,48	11,02	13,78	12,60	9,65	12,99	19,09	24,21	10,83	23,82	15,16	9,45	43,31	13,19
Г	20,28	25,98	6,89	21,06	66,54	10,24	11,81	21,65	13,78	22,24	25,00	10,43	32,68	10,43	18,11
Д	19,69	16,73	37,20	39,96	6,89	63,98	37,80	14,37	12,99	13,78	15,75	44,09	26,38	17,13	20,87
Н	0,98	1,97	2,36	2,36	0,79	1,38	1,38	8,07	4,72	2,95	2,17	2,36	5,91	3,94	5,12

IV. Распределение участников по регионам

Регион	Уч.
Московская область	169702
Санкт-Петербург	110086
г. Москва	86902
Свердловская область	75503
Челябинская область	72911
Краснодарский край	71672
Новосибирская область	65162
Ростовская область	63628
Республика Башкортостан	57374
Красноярский край	49515
Самарская область	49141
Пермский край	41979
Республика Татарстан	39708
Кировская область	38554
Иркутская область	38370
Ленинградская область	36147
Ставропольский край	35310
Республика Удмуртия	34143
Ульяновская область	33120
Владимирская область	32454
Оренбургская область	32436
Саратовская область	30482
Тюменская область	29618
Омская область	28528
Приморский край	28271
Вологодская область	28166
Томская область	27952
Алтайский край	27323
Тульская область	25270
Кемеровская область	24750
Республика Саха (Якутия)	24690
Ханты-Мансийский АО	23283
Архангельская область	23267
Волгоградская область	23265
Смоленская область	23010
Хабаровский край	21973
Тверская область	20897
Калининградская область	20854
Республика Чувашия	19540
Курганская область	18993
Брянская область	18353
Республика Карелия	18172
Республика Коми	17851
Республика Крым	17291
Липецкая область	17114
Ярославская область	16797
Астраханская область	16506
Костромская область	15015
Республика Бурятия	14985
Пензенская область	13893
Кабардино-Балкарская Республика	13784
Мурманская область	13051
Забайкальский край	12935
Орловская область	10959
Тамбовская область	10882
Курская область	10735
Республика Северная Осетия-Алания	10543
Псковская область	10467
Рязанская область	10202
Воронежская область	10134
Республика Марий-Эл	9905
Калужская область	9803
Новгородская область	9099
Белгородская область	7964
Республика Адыгея	7850
Ямало-Ненецкий автономный округ	7438
Чеченская Республика	7033
Республика Калмыкия	6166

Регион	Уч.
Нижегородская область	5551
Республика Мордовия	5373
Камчатская область	5023
Сахалинская область	4738
Республика Хакасия	4025
Ивановская область	3039
Республика Алтай	2991
Магаданская область	2819
Амурская область	2737
Ненецкий автономный округ	1247
Карачаево-Черкесская Республика	1040
Байконур	996
Республика Дагестан	891
Еврейская АО	281
Чукотский автономный округ	64
Казахстан	60966
Армения	8640
Кыргызстан	5395
Молдова	5127
Латвия	4823
Узбекистан	638
Украина	565
Германия	392
Эстония	307
Турция	302
США	292
Монголия	271
Финляндия	206
КНР	167
ОАЭ	162
Австрия	140
Абхазия	135
Австралия	135
Великобритания	132
Венгрия	117
Польша	116
Индия	105
Мексика	101
Таджикистан	100
Япония	89
Куба	82
Сербия	80
Азербайджан	72
Греция	66
Балхаш-5	62
Мальта	62
Испания	52
Израиль	46
Словения	38
Италия	37
Индонезия	36
Камбоджа	34
КНДР	33
Лаос	29
Корея	23
Кипр	22
Норвегия	22
Нидерланды	21
Черногория	21
Беларусь	20
Иордания	20
Румыния	16
Болгария	10
Чехия	9
Литва	4
Люксембург	4
Никарагуа	3

В конкурсе «Русский медвежонок для учителей» приняли участие 640 учителей из более чем 70 регионов России, а также из Италии, Австралии, Беларуси, Индонезии, Казахстана, Молдовы, Украины. В спортивном зачёте участвовали 310 учителей.

	1	2	3	4	5	6	7	8	9	10	11	12
А	1,24	10,44	24,78	13,63	5,13	22,83	22,12	4,78	46,19	15,75	10,09	12,39
Б	6,90	54,87	28,32	49,38	7,61	7,43	30,44	6,73	15,93	20,88	6,37	4,60
В	78,05	1,77	24,60	4,96	16,64	38,94	7,08	51,68	10,27	34,34	15,40	72,92
Г	2,48	5,31	16,11	12,04	43,19	21,06	22,65	5,84	20,71	18,94	15,58	4,60
Д	10,27	25,49	4,78	18,41	24,78	7,43	15,04	28,50	4,25	7,43	49,20	1,77
Н	1,06	2,12	1,42	1,59	2,65	2,30	2,65	2,48	2,65	2,65	3,36	3,72